

4点
警報付

pH(ORP)指示調節計

大型バックライト付液晶

時分割比例制御
ツインタイマー付

フリー電源

PE-41



- 4点警報付きpH/ORP計、ポンプ制御及び警報用に使用可能。
- 時分割比例、ツインタイマー、ON/OFF制御を選択できます。
- すべての設定値及び測定値、電流値、温度を表示。(温度補償付き電極使用時)
- 昼でも夜でも見やすい大型バックライト付液晶を使用。
- 外部接点による薬品注入ポンプの制御が可能です。
- 伝送出力のスケールリングが可能です。
- 校正時の伝送出力の固定を任意の数値に設定できます。
- 電源はAC90~240Vの範囲で使用可能。
- pH電極の校正はJIS、USAの選択が可能です。
- アクリル製透明防塵カバーが標準装備。



防塵アクリルカバーを付けた状態

CEMCO

工業用4点警報付pH/ORP指示調節計

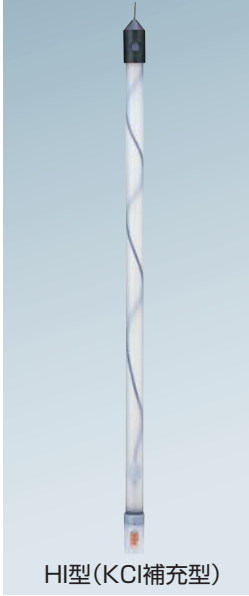
機能満載で新登場!!

仕様

名称		4点制御pH/ORP指示調節計	
型式		PE-41	
測定方法	pH	ガラス電極方式	
	ORP	金属電極方式 (PtまたはAu)	
	温度	温度補償素子 Pt1000Ω、銅抵抗500Ω、ポスタ6.8k	
測定範囲	pH	0.00~14.00pH	
	ORP	-999~999mV	
	温度	0~100℃ (高温用温度補償電極使用時)	
表示	方式	LCD(バックライト付き)グラフィックタイプ	
	項目	pH (ORP) 測定値、温度測定値、伝送出力電流値、設定値、出力状態、外部信号入力状態	
分解能	pH	0.01pH	
	ORP	1mV	
精度	再現性	pH	±0.02pH ※等価入力にて
		ORP	±2mV ※等価入力にて
	直線性	pH	±0.05pH ※等価入力にて
		ORP	±5mV ※等価入力にて
操作方法	前面パネルのタッチスイッチ操作		
温度補償	pH	自動温度補償 補償範囲 0~100℃ (0~60℃ at 6.8k)	
pH校正	自動	自動校正液判定機能、自動電位安定判定機能 使用可能標準液 pH6.86と4.01、9.18、1.68のうち1種類 (JIS) pH7.00と4.00、10.00のうち1種類 (USA)	
	手動	pH6.86/7.00とそれから2pH以上離れた液	
制御出力	1A接点出力 4点 ※外部信号との連動可		接点容量: AC250V、3Amax (抵抗負荷)
制御方式	ON/OFF動作: 動作隙間 設定可		ツインタイマー: ON時間OFF時間 設定可
	時分割比例動作: 比例帯0~14pH (-999~999mV) 周期0~99秒		マニュアル: 表示画面による手動操作
制御入力	無電圧接点信号2点		HOLD信号 1点
伝送出力	DC4~20mA 入出力絶縁、最大接続負荷抵抗500Ω		
周囲温度	0~45℃		
周囲湿度	85% RH以下		
電源	AC90~240V 50/60Hz		
消費電力	約10VA		
重量	約0.7kg		
寸法	DIN 96(W)×96(H)×113(D)		
取付	パネル取付 パネルカット寸法 92×92		
設置場所	屋内設置のみ 非防水構造		
標準付属品	取付金具 取扱説明書		
オプション	浸漬型pH電極 2505-HI 4805-HI		
	流通型pHセンサーS200CY10、流通型ホルダーFC75		
	pH標準液、pH標準液用粉末等		
	専用中継器CT、CTB、専用ケーブルNB、電極取付金具NT、NTB		

オプション

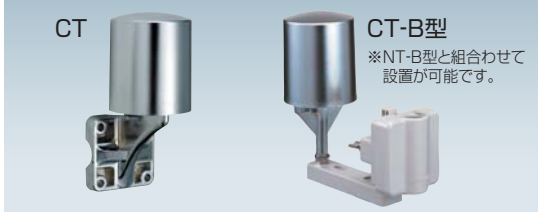
●浸漬型ホルダー付センサー



●ホルダー取付支持具



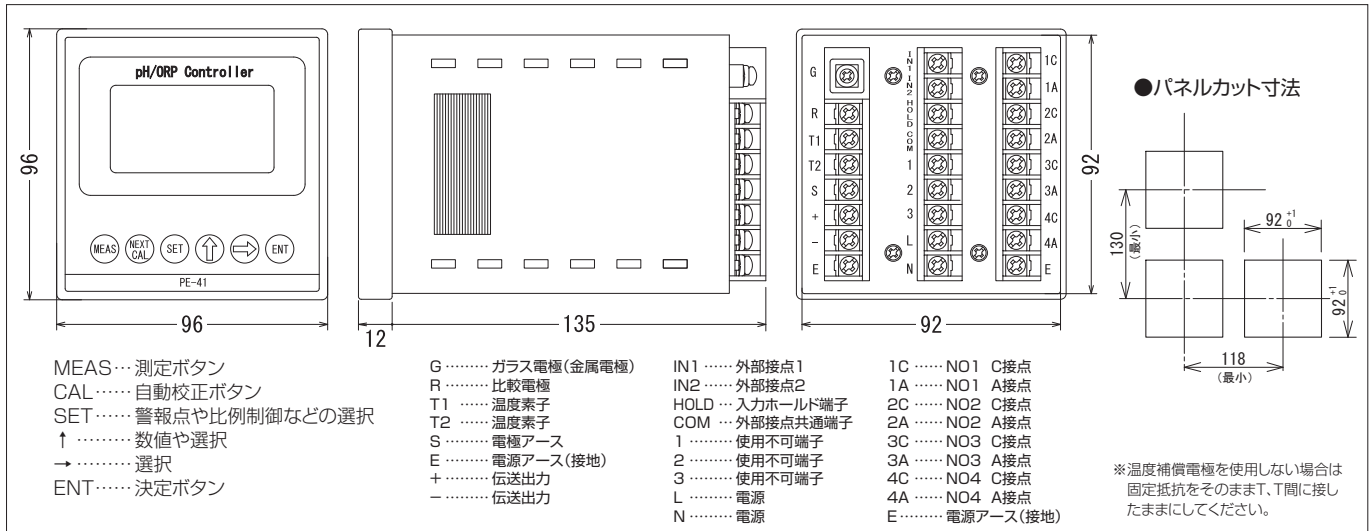
●中継器



●pH/mV標準/チェック液



●pH/ORP専用ケーブル



株式会社セムコーポレーション

本社: 〒113-8638 東京都文京区本駒込1-10-25
 東京支店: 〒113-8638 東京都文京区本駒込1-10-25 3F
 東京営業部: 〒113-8638 東京都文京区本駒込1-10-25 2F
 大阪営業所: 〒530-0054 大阪府大阪市北区南森町2-2-2 7F
 長野営業所: 〒394-0085 長野県岡谷市長地小萩3-10-25
 北関東営業所: 〒326-0822 栃木県足利市田中町932-7-205
 東北営業所: 〒981-3133 宮城県仙台市泉区泉中央3-27-3-303
 配送センター: 〒350-0032 埼玉県川越市大仙波369
 台湾: 〒11148 台北市士林区忠誠路二段56號3F
 上海: 〒2000048 上海市余姚路288号A楼206

Tel.03(3946)3335 Fax.03(3946)0675
 Tel.03(3946)3201 Fax.03(3946)3210
 Tel.03(3946)3033 Fax.03(3946)7921
 Tel.06(6367)0377 Fax.06(6367)0740
 Tel.0266(28)8101 Fax.0266(28)8107
 Tel.0284(72)2610 Fax.0284(72)2620
 Tel.022(346)0035 Fax.022(346)0036
 Tel.049(228)0653 Fax.049(228)0656
 Tel.02(2836)8603 Fax.02(2832)1148
 Tel.21(6231)7631 Fax.21(6230)9736

●仕様・外観は改良のため、予告なく変更することがあります。
 ●パンフレットと実際の商品の色とは、印刷の関係で多少異なる場合もございます。

お問い合わせは