

# pH 自動中和装置

省スペース

高機能

低コスト



■処理能力

0.5 $\text{m}^3$ ~1.7 $\text{m}^3$ /hr

1 $\text{m}^3$ ~4.0 $\text{m}^3$ /hr

CEMCO

# 画期的省スペース、軽量化を実現。 さらに、新機能満載のpH自動中和装置。

## ◆画期的省スペース、軽量化を実現

中和槽、薬品槽を長方形にし、全体の設置面積を少なくしました。工場のスペースを有効に利用できます。また、さまざまな所に樹脂を使用し、軽量化を計りましたので搬入、設置工事コストが格段に下がりました。

## ◆オプションの pH 記憶計タイプも用意。

オプションの pH 記憶計の取り付けタイプも用意しました。放流水の pH をメモリーに記憶し、後日パソコンで EXCEL にデータを収集し、管理することができます。

## ◆耐食性、耐久性考慮した設計

耐食性、耐久性に優れたポリエチレン製タンク、樹脂製ケースを採用した pH 計、ポンプ、攪拌機を使用しています。

## ◆酸・アルカリの両方制御と

### アルカリ又は酸制御の 2 タイプ。

酸とアルカリ排水が両方流入する場合は、酸・アルカリの両方を制御する 2 点制御タイプ。アルカリまたは、酸の一方だけが排水される場合は、アルカリまたは、酸制御の 1 点制御タイプ。用途に合わせて 2 タイプをご用意しました。

## ◆比例制御やツインタイマー制御が可能。

排水の酸性やアルカリの濃度が高い場合には ON/OFF 制御では中和管理が非常に難しいです。このような場合、時分割比例制御やツインタイマー制御を行うことにより中和が容易になります。

## ◆ pH 電極の自動校正が標準

デジタル pH 調節計は面倒な pH4、pH7 などの校正をワンタッチで自動校正します。

## ◆洗練された外観。

ポリエチレンで成形された本体や整然と配置された各機器。洗練された外観を演出しています。

## ◆ KC 補充型センサーを採用

KC 補充タイプの pH センサーを使用していますので汚れた排液も安定した pH 測定が可能です。

## ◆原水ポンプは廃水に応じて選定可能。

オプションで原水ポンプを排水に応じて選定します。樹脂製、SUS 製、鋳鉄製、自吸、非自吸と現場に応じて選定可能です。

## ◆湯水警報液面計

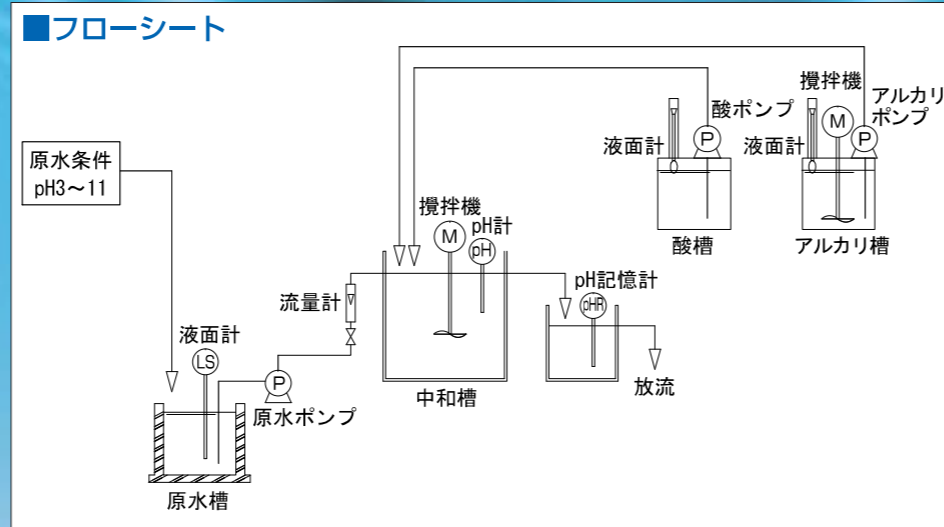
水位が一目で分かる液面計を採用。水位がある場合はフロートが浮き、目視で水位が分ります、又青色 LED が点灯します。湯水時には赤色 LED が点滅します。無電圧警報接点も標準装備しています。



湯水警報液面計

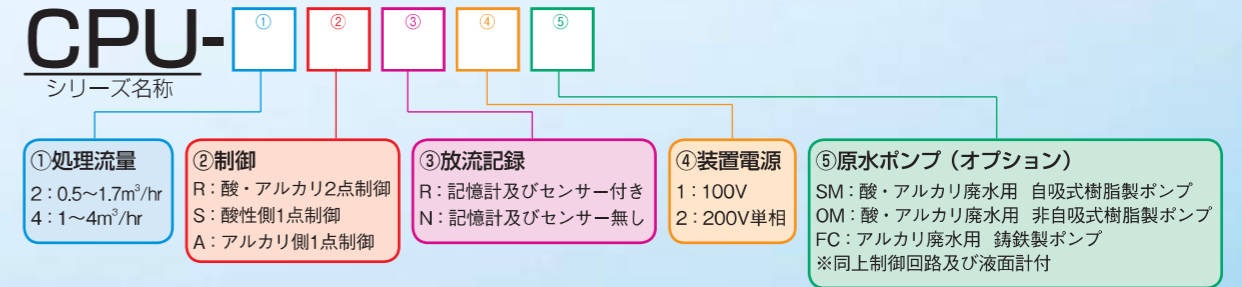


※実際のタンクの色は黒色となります。



pH 自動中和装置は、工場・病院等の排水の中和装置です。本装置は連続処理方式で、0.5 ~ 1.7 m<sup>3</sup>/H と 1 ~ 4 m<sup>3</sup>/H の二機種を用意しました。装置の最大の特長は従来の中和装置と比較して、コンパクトで耐食性に優れている点です。また薬品槽には遠くから見てすぐ薬品の残量が分かる液面計や放流 PH 記録をデータで記憶するタイプも用意しました。工業用 pH 計、定量ポンプなどの機器は耐久性に優れた機器を使用しております。タンクはポリエチレン製を使用し、従来の鋼板製や塩ビ製品と比較して軽量で耐食性に優れています。又ポリエチレンは廃棄する場合にも PVC と違って環境にやさしい樹脂でもあります。

## ■型式コード



## ■仕様早見表

※注記: 原水ポンプが 200V の場合、装置電源が三相の 200V になります。

放流 pH 記録	放流 pH 記憶計付			放流 pH 記憶計無し		
	CPU-2 (4) RR	CPU-2 (4) SR	CPU-2 (4) AR	CPU-2 (4) RN	CPU-2 (4) SN	CPU-2 (4) AN
型 式	2 点制御	1 点制御 (酸側)	1 点制御 (アルカリ側)	2 点制御	1 点制御 (酸側)	1 点制御 (アルカリ側)
制 御 方 式	○	○	○	○	○	○
流 量 計	○	○	○	○	○	○
中 和 槽	○	○	○	○	○	○
中 和 槽 攪 拌 機	○	○	○	○	○	○
アルカリ槽攪拌機	○	×	○	○	×	○
酸 注 入 ポ ン プ	○	○	×	○	○	×
アルカリ注入ポンプ	○	×	○	○	×	○
酸 槽	○	○	×	○	○	×
アルカリ槽	○	×	○	○	×	○
放 流 槽	○	○	○	○	○	○
薬品槽液面計	○	○	○	○	○	○
pH 指示調節計	○	○	○	○	○	○
pH 記憶調節計	○	○	○	×	×	×
警 報 接 点	○	○	○	○	○	○
原 水 ポ ン プ	×	×	×	×	×	×

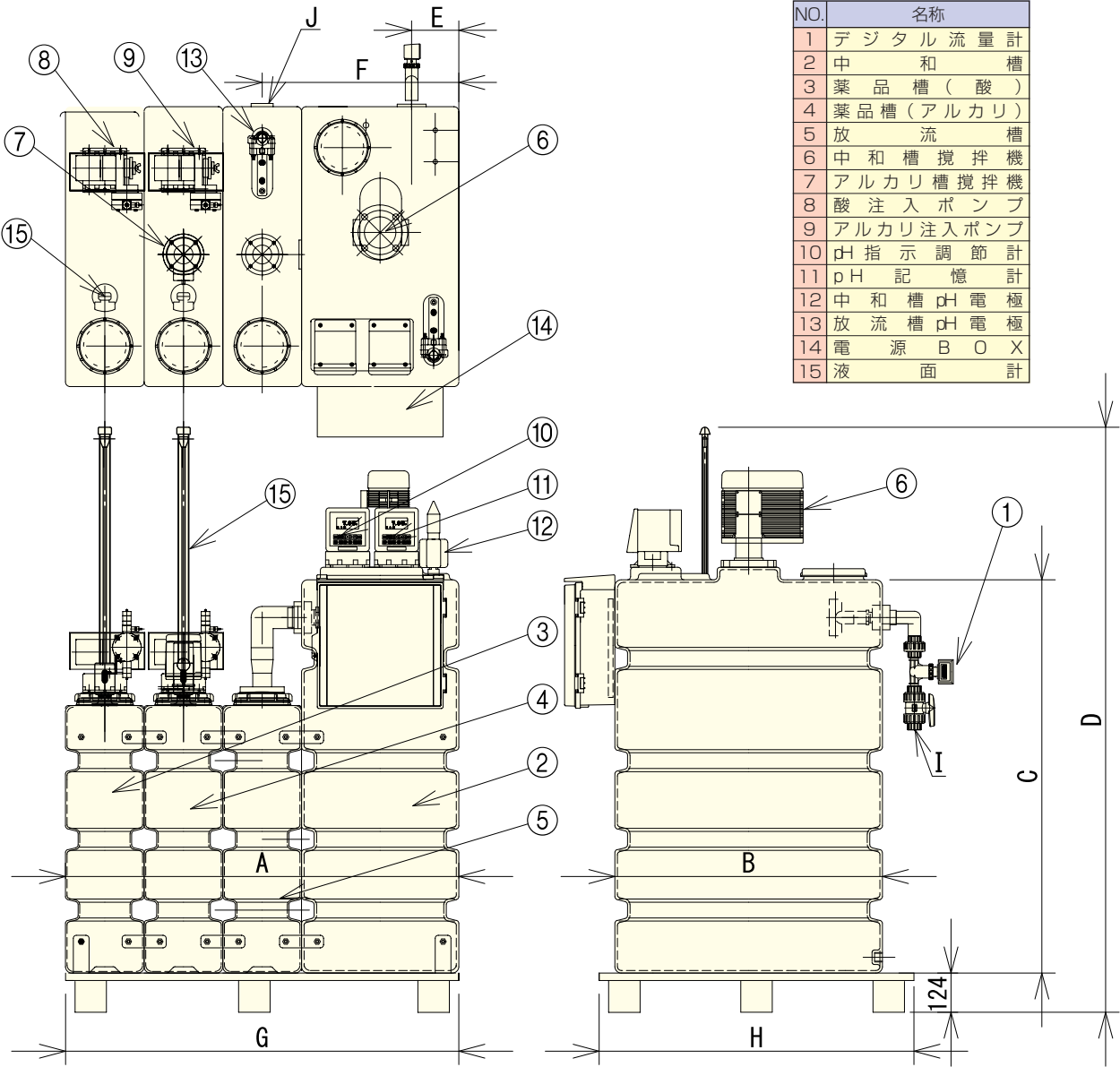
## ■仕様

型 式	CPU-2		CPU-4	
	酸・アルカリ排水			
処 理 対 象	酸・アルカリ排水			
処 理 水 量	0.5 ~ 1.7 m <sup>3</sup>		1 ~ 4 m <sup>3</sup>	
原 水 p H	R: 2 点制御 pH 3 ~ 11	S: 1 点制御 (酸側) pH 3 ~ 7.0	A: 1 点制御 (アルカリ側) pH 7.0 ~ 11	
原 水 温 度	5 ~ 40°C			
制 御 方 式	時分割比例制御、ツインタイマー制御、ON・OFF 制御			
処 理 水 p H	pH 5.8 ~ 8.6			
原 水 S S 濃 度	50mg 以下 / ℓ 以下			
周 囲 環 境	屋内又は、屋外			
中 和 薬 品	酸 側		硫酸 10 ~ 30%	
	アルカリ側		苛性ソーダ 10 ~ 20%	
配管口径	流 入 口	25A TS 自在ボールバルブ		50A 雌ねじ
	流 出 口	25A フラグ止め		50A 雌ねじ
	中 和 槽 ドレ ン	20A フラグ止め		
流 量 計	25A バドルタイプデジタル流量計 (電池式) か面積式流量計			
中 和 槽	450ℓ ポリエチレン製 角形		1000ℓ ポリエチレン製 角形	
中 和 槽 攪 拌 機	タイミングベルト駆動 0.1kw シャフト: SUS316 製		インペラ材質: カーボン入り PP 製	
薬 品 槽 攪 拌 機	ダイレクト駆動 45W シャフト材質: チタン製		インペラ材質: PPS 防水性: IP51	
酸 注 入 ポ ン プ	定量ポンプ 300/360mℓ/min 50/60Hz 25W 100V/200V 単相			
アルカリ注入ポンプ	定量ポンプ 300/360mℓ/min 50/60Hz 25W 100V/200V 単相			
酸 槽	150ℓ ポリエチレン製 角形			
アルカリ槽	150ℓ ポリエチレン製 角形			
薬 品 槽 液 面 計	浮子式液面計 ランプ: 通常: 青色 LED 湯水: 赤色 LED 無電圧警報接点付 (a, b 接点)			
pH 指示調節計	pH 0 ~ 14.00 伝送出力 DC4 ~ 20mA 絶縁型			
pH 記憶調節計	オプション pH 0 ~ 14.00 通常 10 秒間隔でデータの記憶 データ取り出しは付属ソフトで EXCEL にデータ収集			
電 源	100V/200V 単相			
ベ ー ス	ポリプロピレン製			
警 報 接 点	pH 放流異常		有電圧接点	
	薬品槽湯水警報		無電圧接点	



# 画期的省スペース、軽量化を実現。さらに新機能も満載しました。

## ■外形寸法図



NO.	名称
1	デジタル流量計
2	中和槽
3	薬品槽(酸)
4	薬品槽(アルカリ)
5	放流槽
6	中和槽攪拌機
7	アルカリ槽攪拌機
8	酸注入ポンプ
9	アルカリ注入ポンプ
10	pH指示調節計
11	pH記憶計
12	中和槽pH電極
13	放流槽pH電極
14	電源BOX
15	液面計

## ■寸法表

	A	B	C	D	E	F	G	H	流入口 I	排水口 J	空重量(約 kg)	運転重量(約 kg)
CPU - 2RR	1250	850	1250	1900	150	625	1250	1000	25A	50A	150	1050
CPU - 2RN											145	1045
CPU - 2SR											117	867
CPU - 2SN											115	865
CPU - 2AR	1000	1000	1250	1900	150	625	1000	1000	25A	50A	120	871
CPU - 2AN											118	868
CPU - 4RR	1750	850	1500	1900	150	1125	2000	1000	25A	50A	240	1689
CPU - 4RN											237	1687
CPU - 4SR											209	1509
CPU - 4SN											207	1507
CPU - 4AR	1500	850	1500	1900	150	1125	2000	1000	25A	50A	212	1512
CPU - 4AN											209	1510

●その他設置スペースに合わせて設計致しますのでお気軽にお申し付けください。

## 株式会社セムコーポレーション

本社：〒113-8638 東京都文京区本駒込1-10-25 Tel.03(3946)3335 Fax.03(3946)0675  
 東京支店：〒113-8638 東京都文京区本駒込1-10-25 3F Tel.03(3946)3201 Fax.03(3946)3210  
 東京営業部：〒113-8638 東京都文京区本駒込1-10-25 2F Tel.03(3946)3033 Fax.03(3946)7921  
 大阪営業所：〒530-0054 大阪府大阪市北区南森町2-2-2 7F Tel.06(6367)0377 Fax.06(6367)0740  
 長野営業所：〒394-0085 長野県岡谷市長地小萩3-10-25 Tel.0266(28)8101 Fax.0266(28)8107  
 北関東営業所：〒326-0822 栃木県足利市田中町932-7-205 Tel.0284(72)2610 Fax.0284(72)2620  
 東北営業所：〒981-3133 宮城県仙台市泉区泉中央3-27-3-303 Tel.022(346)0035 Fax.022(346)0036  
 配送センター：〒350-0032 埼玉県川越市大仙波369 Tel.049(228)0653 Fax.049(228)0656  
 台湾：〒111 台湾台北市士林区忠誠路二段56號3F Tel.02(2836)8603 Fax.02(2832)1148  
 上海：〒2000048 上海市余姚路288号A楼206 Tel.21(6231)7631 Fax.21(6230)9736

●仕様・外観は改良のため、予告なく変更することがあります。  
●パンフレットと実際の商品の色とは、印刷の関係で多少異なる場合がございます。

お問い合わせは